

ASSEMBLING INSTRUCTION

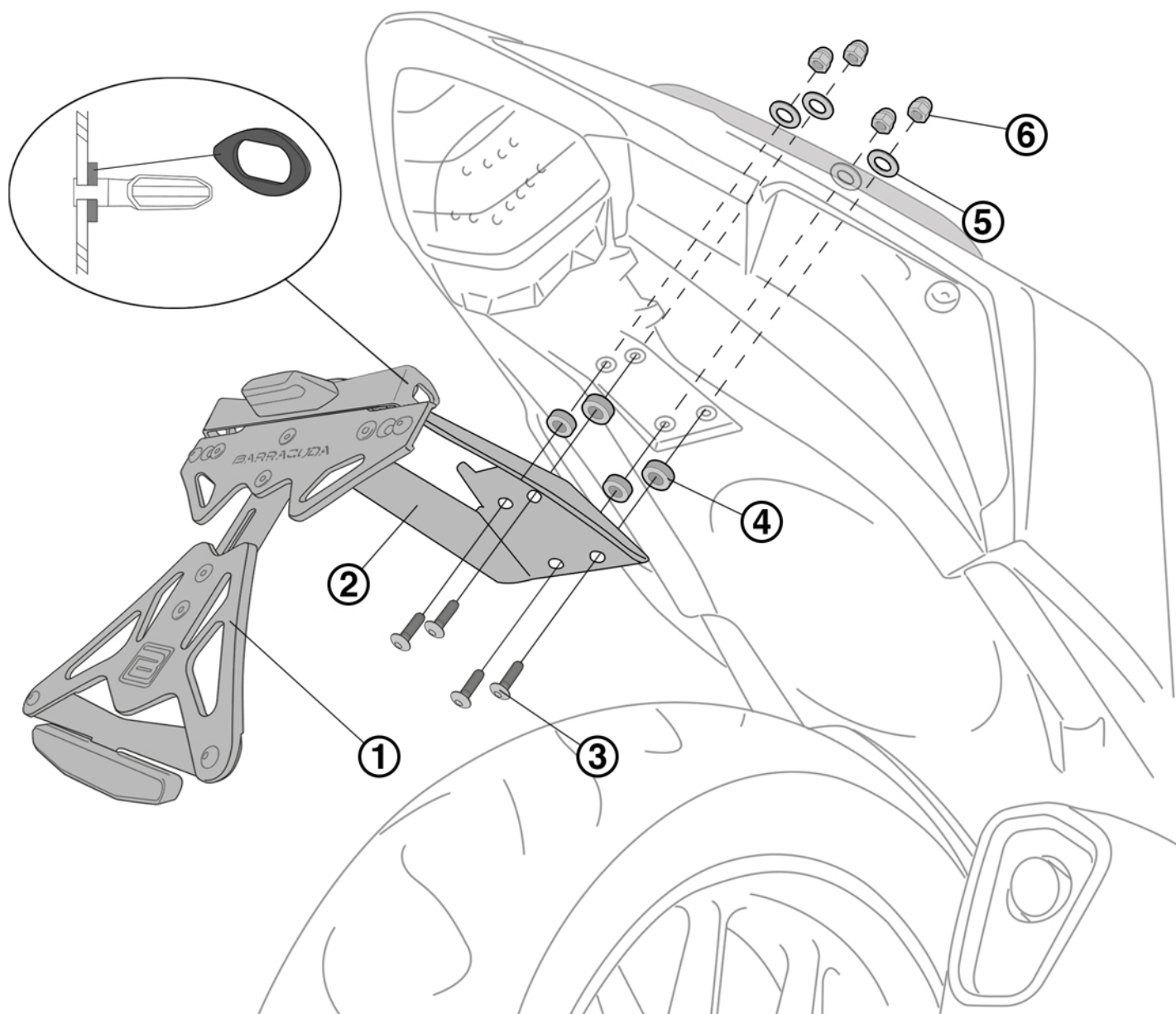
LICENCE PLATE

HCF5104-2-16

WWW.BARRACUDAMOTO.COM

LEGEND

- | | |
|---------------------------------------------------------------------------------------------------------------------------------|-----------------------------------------------------------------------------------------------------------------------------------------|
| 1/2. LICENCE PLATE KIT HOLDER
KIT PORTATARGA
KIT DE MATRICULA
KENNZEICHENHALTER KIT
KIT DE PLAQUE D'IMMATRICULATION | 5. LARGE WASHER Ø6
RONDELLA LARGA Ø6
ARANDELA ANCHA Ø6
BREITE SCHEIBE Ø6
LARGE LAVEUSE Ø6 |
| 3. ALLEN SCREW M6X25
VITE A BRUGOLA M6X25
TORNILLO ALLEN M6X25
INBUSSCHRAUBE M6X25
VIS ALLEN M6X25 | 6. SELF-BLOCKING NUT Ø6
DADO AUTOBLOCCANTE Ø6
AUTO TUERCA DE BLOQUEO Ø6
SELBSTVERRIEGELUNG MUTTER Ø6
ÉCROU AUTO-BLOQUANT Ø6 |
| 4. SPECIFIC THICKNESS
SPESSORE SPECIFICO
ESPACIADOR
ABSTANDSHALTER
ESPACEUR | |



EN: DO NOT MOUNT ADDITIONAL PARTS OR PLATES TO THE X PLATE TO AVOID EXTRA WEIGHT AND POSSIBLE BREAKINGS.

IT: NON MONTARE PIASTRE E/O ULTERIORI ELEMENTI ALLA X TARGA PER EVITARE APPESANTIMENTI E POSSIBILI ROTTURE.

ES: NO MONTE PIEZAS O PLACAS ADICIONALES EN LA PLACA X PARA EVITAR PESO ADICIONAL Y POSIBLES ROTURAS.

DE: MONTIEREN SIE KEINE ZUSÄTZLICHEN TEILE ODER PLATTEN AN DER X-PLATTE, UM ZUSÄTZLICHES GEWICHT UND MÖGLICHE BRÜCHE ZU VERMEIDEN.

FR: NE MONTEZ PAS DE PIÈCES OU DE PLAQUES SUPPLÉMENTAIRES SUR LA PLAQUE X POUR ÉVITER UN POIDS SUPPLÉMENTAIRE ET D'ÉVENTUELLES CASSURES.

EN: WE RECOMMEND AN INCLINATION NOT MORE THAN 30° TO AVOID PENALTIES AND POSSIBLE STRUCTURAL DAMAGES.

IT: CONSIGLIAMO UN'INCLINAZIONE NON SUPERIORE AI 30° PER EVITARE SANZIONI E POSSIBILI DANNI STRUTTURALI.

ES: RECOMENDAMOS UNA INCLINACIÓN DE NO MÁS DE 30° PARA EVITAR SANCIONES Y POSIBLES DAÑOS ESTRUCTURALES.

DE: WIR EMPFEHLEN EINE STEIGUNG VON NICHT MEHR ALS 30°, UM STRAFEN UND MÖGLICHE STRUKTURELLE SCHÄDEN ZU VERMEIDEN.

FR: NOUS VOUS RECOMMANDONS DE NE PAS INCLINER À PLUS DE 30° POUR ÉVITER LES PÉNALITÉS ET LES DOMMAGES STRUCTUREL POSSIBLES.